



HMIAT5150

产品手册

人机界面 HMIAT5150

HMIAT5150 是一款以工业级的 Cortex A8 CPU 为核心的高性能嵌入式一体化人机界面。该产品设计采用 15.0 英寸高亮 LED 液晶显示器 (分辨率 1024*768), 四线电阻式触摸屏。同时预装 Lonkon 工业组态软件。

1.产品概述:

正视图



背视图



·液晶屏	:	15.0 寸 TFT 液晶屏、LED 背光、24 位真彩
·分辨率	:	1024*768
·显示亮度	:	350cd/m2
·CPU	:	Cortex A8
·内存	:	256M DDRII RAM
·触摸屏	:	五线电阻式, 点动 100 万次以上
·存储设备	:	256M NAND FLASH
·SD 卡扩展	:	可选, 最大可扩展 16G
·接口	:	2*RS232、3*RS485、1*LAN (可选配 2 个以太网口)
·扩展接口	:	2*USB 2.0 (4G 和 wifi 功能可选配)
·实时时钟	:	有
·蜂鸣器	:	有
·工作温度	:	-30°C to +70°C
·防护等级	:	IP 65(前面板)
·输入电压	:	12V to 36V 宽范围输入电压
·抗干扰性	:	工频磁场干扰度 5 级, 磁场强度 100A/m
·产品尺寸	:	W393mm×H302mm×D47.5mm
·开孔尺寸	:	W382mm×H291mm

2.外部接口:

2.1 接口说明



2.2 串口引脚定义

PORT 口	物理接口	软件 COM 接口		PIN	引脚定义
COM 	COM1	COM1	RS 232	2	RS232 RXD
				3	RS232 TXD
				5	GND
	COM2	COM2	RS 232	2	RS232 RXD
				3	RS232 TXD
				5	GND
			RS 485	6	RS485 -
				7	RS485 +
	COM3	COM3	RS 232	2	RS232 RXD
				3	RS232 TXD
				5	GND
			RS 485	6	RS485 -
				7	RS485 +
	COM2	COM4	RS 232	1	RS232 RXD
				4	RS232 TXD
5				GND	
RS 485			8	RS485 +	
			9	RS485 -	
COM3	COM5	RS 232	1	RS232 RXD	
			4	RS232 TXD	
			5	GND	
		RS 485	8	RS485 +	
			9	RS485 -	

注：物理接口的 COM2、COM3 串口 RS-232/RS-485 通讯方式只能选择一种。

2.3 HMI 与 PLC 的连接



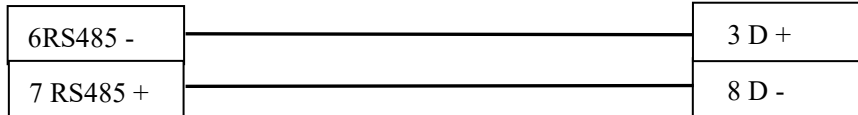
HMI

9 针 D 形母头



Siemens S7-200 系列 PPI

9 针 D 形公头



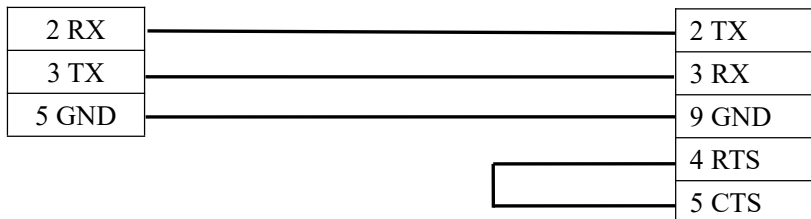
HMI

9 针 D 形母头



Omron C/CV/CS/CJ/CP 系列 HostLink

9 针 D 形公头



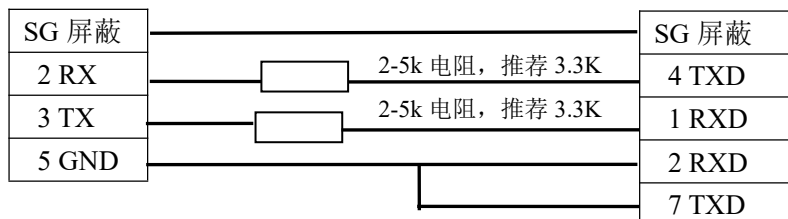
HMI

9 针 D 形母头



三菱电机 FX 系列编程口

8 针 Din 圆形公头



3.工程下载:

3.1 硬件链接

连接方式: 网线连接



3.2 启动 HMI

使用 24V 直流电源给 HMI 供电, 开机启动后屏幕出现 “Longyu” logo, 此时不需要任何操作, 系统将自动进入工程运行界面。

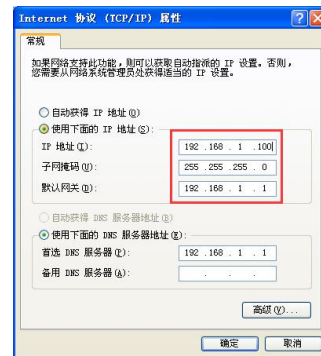
3.3 工程下载

第一步: 必须把本地电脑 IP 设置为与 HMIAT5150

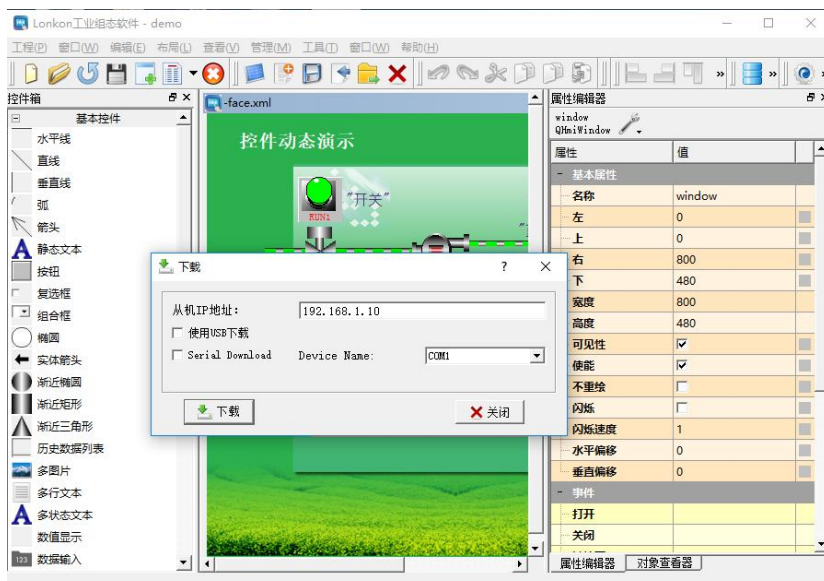
同一网段的不同地址 例: 192.168.1.xx

HMIAT5150 的 IP 地址默认为: 192.168.1.10

子网掩码: 255.255.255.0



第二步: 打开 Lonkon 组态软件, 工程编辑完后, 点击菜单栏中 “工具” “工程设置”, 在弹出框中填写 HMI IP, 完成后点击 “工具” “工程下载”, 进度条走完即下载成功。



4.安全使用说明:

- 1.使用产品前请仔细阅读本说明。
- 2.在清洁本产品时, 请确保已经断电。
- 3.使用时请放置在安全的位置, 以防止在使用中跌落。
- 4.在连接电源之前, 请确保使用了正确的电源, 确保电源线没有损伤, 没有短路的情况。
- 5.不要将液体洒在 TPC 上, 以避免内部电路烧毁。
- 6.不要随意拆卸本产品, 如出现任何故障, 请与我公司技术人员联系。

5.围绕 HMI 产品组合最佳的客制化服务:

我们了解客户所面对的市场关键是设计、开发成本和上市时间。基于这些, 结合高可靠性的软件及硬件系统平台, 提供最佳的技术、价格与效能的产品组合和系统级服务支持, 实现 HMI 软硬件一体 DTOS 客制化服务, 加速客户产品设计开发和工程项目的实施。

6.保修说明:

我公司将按照此保修卡所列之规定, 凭此卡及发票(复印件)为您提供以下服务:

- 1.本机三年质保。第一年免费保修; 第二年、第三年只收取成本费, 三年后加收服务费;
- 2.保修期均从开发票之日算起;
- 3.请您妥善保管本保修卡及购机发票(或复印件), 服务时需一并出示方可享受免费服务;
- 4.在保修期内, 因下列情况发生故障, 公司将酌情收取一定费用:
 - 1) 未经公司许可修理而发生的故障;
 - 2) 因人为因素导致的损坏;
 - 3) 因跌落或运输保管不当而造成的外观破损及产品故障。